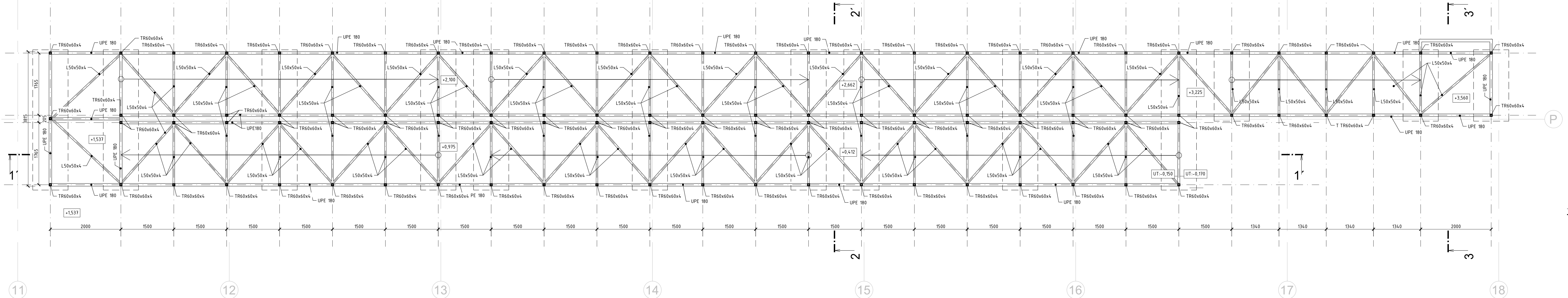
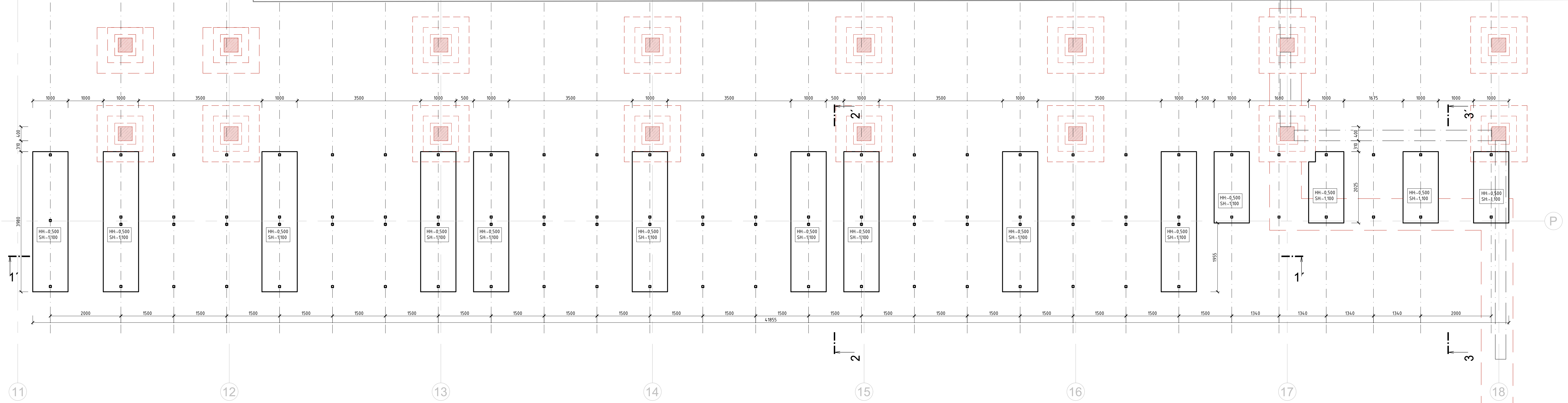


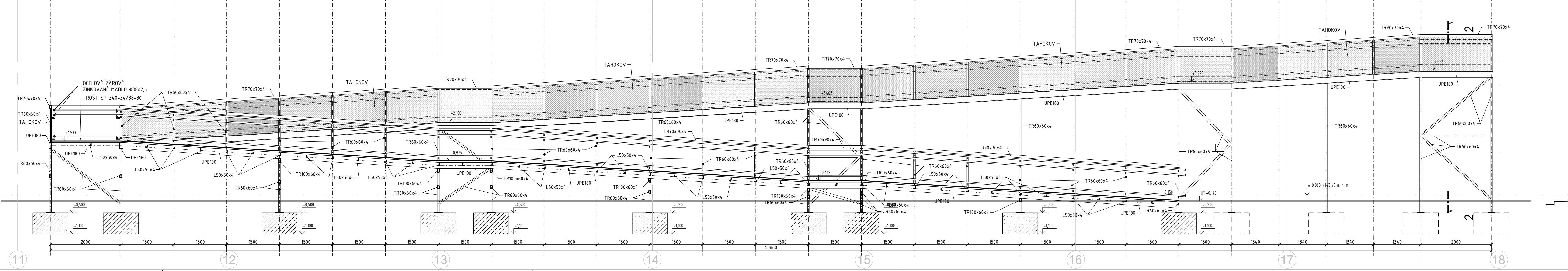
PŮDORYS



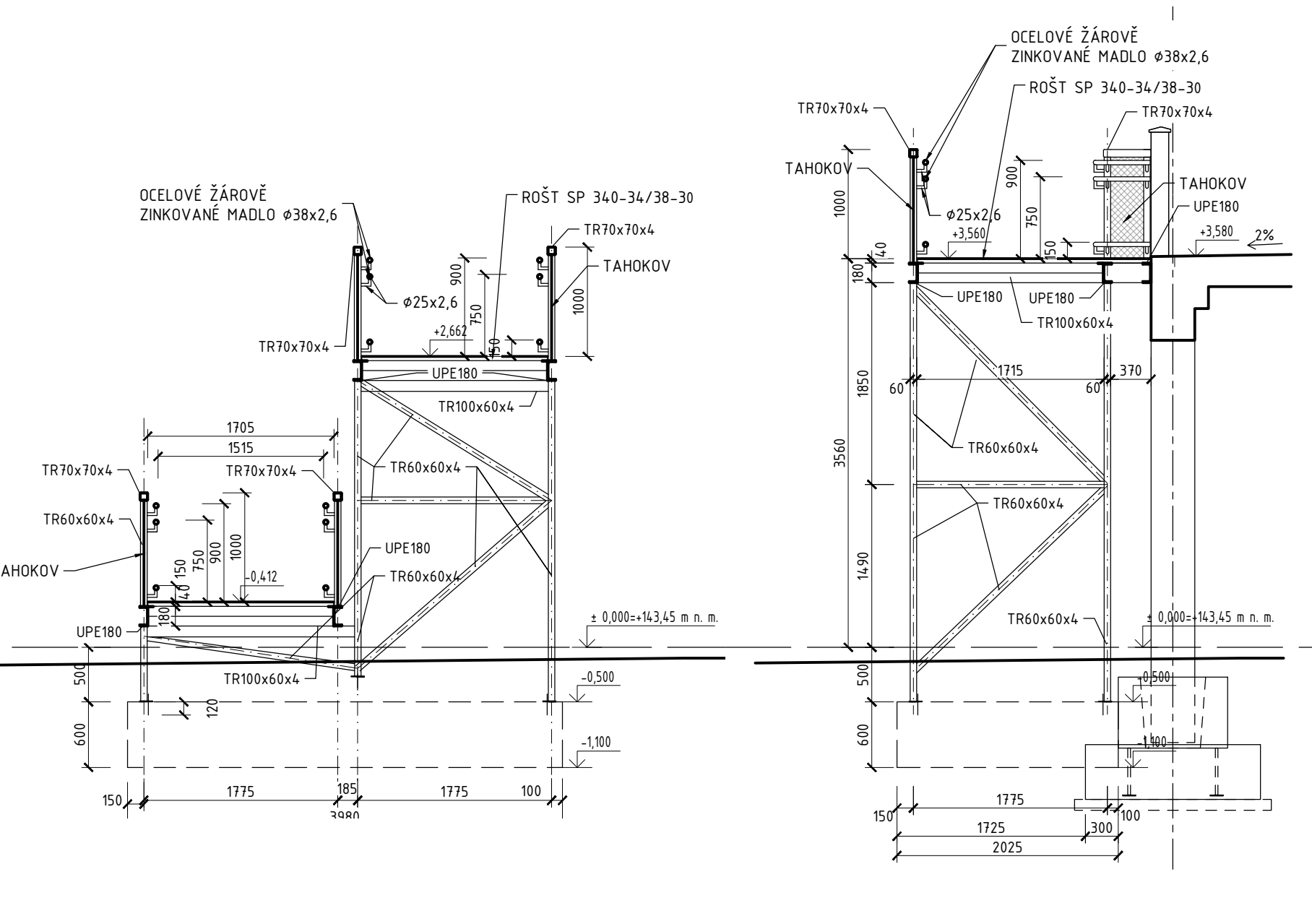
PŮDORYS ZÁKLADŮ



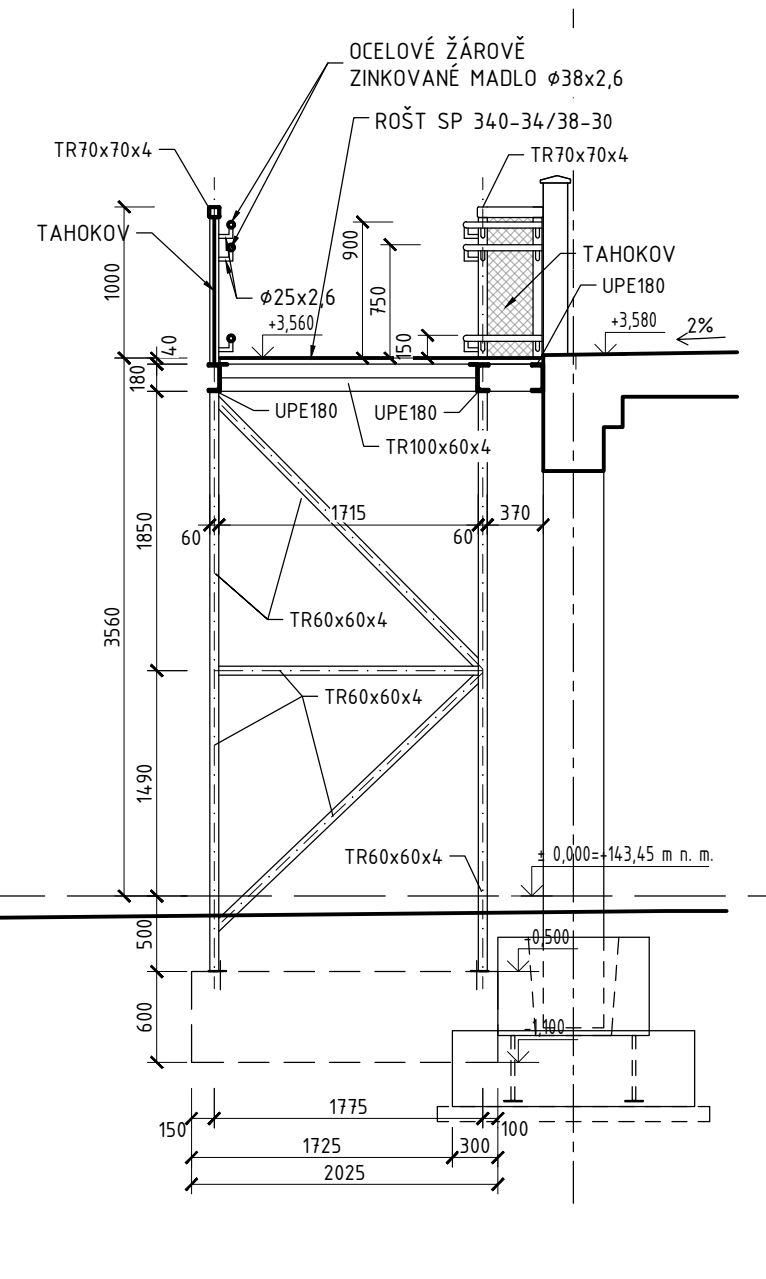
ŘEZ 1-1'



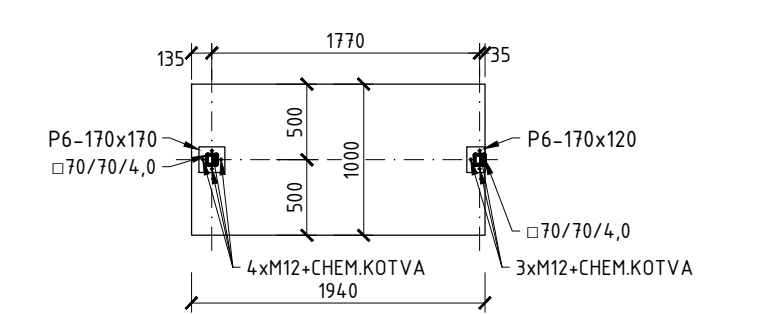
ŘEZ 2-2'



ŘEZ 3-3'



PŮDORYS ZÁKLAD-KOTVENÍ



POPIS KONSTRUKCE

- RAMPA JE TVORENA SVAROVANOU RAMOVOU KONSTRUKCI ZE SVISLYCH, ŠIKMÝCH A VODOROVNÝCH PROFILŮ SHS 60/60/4, VODOROVNÝCH PROFILŮ UPE180 A VODOROVNÝCH VÝZTUH L50/50/4. V MÍSTĚ MEZIDOPĚST JSOU PŘÍČNÉ VODOROVNÉ VÝZTUHY Z PROFILŮ RHS 100/60/4.
- OCELOVÉ SLOUPKY SHS 60/60/4 JSOU PŘES PATNÍ PLECH PS KOTVENY ŠROUBY DO 28 PAŮŠÍ BETON (C25/30-XC2.XA1, Dmax22, KRYTÍ 50mm).
- PODLAHU RAMPY TVORÍ PODROŠT SP 340-34/38-30, KTERÝ JE ULOŽEN NA PÁSOVNÍ 5/50 PŘÍVÁŽENOU K UPE180.
- RAMPA JE OPATŘENA ZÁBRADLÍM Z OBOU STRAN. ZÁBRADLÍ JE TVORENO SLOUPKY SHS 60/60/4 A VODOROVNÝM MADLEM SHS 70/70/4, VÝPLŇ JE Z TAHOKOVU.
- SOUČÁSTÍ ZÁBRADLÍ JSOU 2 OCELOVÁ ŽÁROVÉ ZINKOVANÁ MADLA A TÝE PROTI SĚTÍ VOZÍKŮ NA KAŽDÉ STRÁNĚ, H. HRANA MADEL JE VE VÝŠCE 900, 150 A 150mm. MADLA JSOU KOTVENA Z BOKU PŘES KRČKY Ø 25/2,6mm DO SLOUPKŮ.
- KONSTRUKCE RAMPY BUDE ŽÁROVÉ ZINKOVANA.

VÝKAZ MATERIÁLU

PRVEK	ROZMĚRY				CELKEM [kg]
	ROZMĚRY [mm]	DĚLKA/ PLOCHA	HMOTNOST [kg/ml/ [kg/m2]/ [kg/kus]	POČET	
NOSNÍKY/ SCHODNICE	UPE 180	150,00	19,90	2,00	5970,00
PŘÍČLE	TR 70/70/4	150,00	8,21	2,00	2463,00
PODPORY/ ZTUŽENÍ	SHS 60/60/4	350,00	6,71	-	2348,50
PŘÍČLE SCHODNIC	RHS 100/60/4	1,72	9,62	24,00	397,11
PLOCHÁ OCEL	PS-50	150	2,00	2,00	600,00
TAHOKOV	SP 340-34/38-30	125,00	36,50	1,00	4562,50
MADLO	Ø38/2,6	150,00	2,59	3,00	1165,50
KRČEK MADLA	Ø25/2,6	0,17	1,44	900	213,84
PATNÍ PLECH	P6-170x120	-	0,90	47,00	42,30
CELKEM:					17720,45

OZN.	POPIS REVIZE	AUTOR	DATUM

NAZEV AKCE:		ADRESA STAVBY:	
REVITALIZACE OBJEKTU CORSO - PD - STAVBA		Křtínova 8016, 400 07 Ústí nad Labem	
OBNOVA OKOLÍ - 1. ETAPA		STAVEBNÍ INŽENÝRSKÝ OBJEKT:	
INVESTOR:		SO 03 - OCHOZKY	
Statutární město Ústí nad Labem Vešlá 2336/8 401 00 Ústí nad Labem IČ: 000 81 531		C. ZAKÁZKY: 2025-007 DATUM: 06/2025	
PARE:		HLAVNÍ PROJEKTANT:	
Ing. Jan Polivka		ZODPOVĚDNÝ PROJEKTANT:	
Ing. Jan Polivka		VYPRACOVAL:	
Ing. Bára Zemanová		ČÁST:	
D.1.1 - ASŘ		INDEX ČASTI:	
REVIZE:		C. PRÍLOHY:	
FORMÁT:		MĚŘÍTKO:	
1150x594		1:50	
BEZBARÍEROVÁ RAMPA		10	